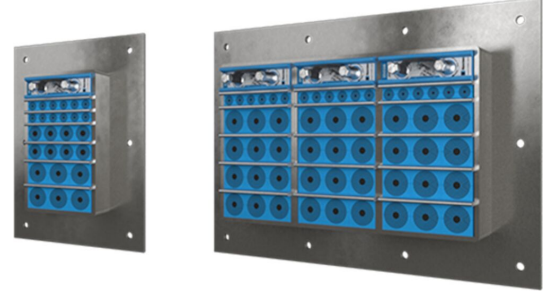




Roxtec GH geçişi

Döküm veya cıvatalama için flanşlı geçiş.

Roxtec GH, beton dökmek veya düz yapılara cıvatalamak için kullanılan bir kablo ve boru yalıtım malzemesidir. Dikdörtgen çelik çerçeve yüksek kablo ve boru geçiş yoğunluğu sağlar. Geçiş kalın duvarın derinliğini kapsamak için bir GE uzatma çerçevesi ile birlikte kullanılabilir.



- Kemirgenlere dayanıklı
- Kolay bakım ve denetim
- Dahili yedek kapasite sağlar

Ürün özellikleri



Yangın sınıflamalı



IP/UL NEMA

Montaj yapılacak yapı



Metal



Alçı



Beton

Montaj tipi



Cıvatalama



Döküm

Derecelendirmeler ve sertifikalar

Yangın

- EN 13501 standardına göre E/EI derecesi
- EN 45545 E60 standardına göre E/EI derecesi
- UL 1479 standardına göre F/T derecesi

Sızdırmazlık

- IP 66/67

Çerçeve boyutları

mm/kg

Aşağıdaki çerçeve çeşitleri sınırlı sayıda seçenekten oluşmaktadır. Çerçeve ve yapılandırma yelpazesinin tamamı için [roxtec.com](https://www.roxtec.com) adresini ziyaret edin.

| Başlık | Çerçeve açıklıkları | Modül koyulan alan | Dış boyutlar WxHxD | Açıklık boyutları w x h | Ağırlık | Madde Numarası |
|----------------|---------------------|--------------------|-----------------------|----------------------------|---------|----------------|
| GH 6x1 GALV | 1 | 120 x 180 | 252.5 x 350 x 60 | 148(+5/-5) x 245(+5/-5) | 4.4 | 5GH0000007882 |
| GH 6x2 GALV | 2 | 120 x 180 | 383 x 350 x 60 | 278(+5/-5) x 245(+5/-5) | 7.5 | 5GH0000007828 |
| GH 6x3 GALV | 3 | 120 x 180 | 513.5 x 350 x 60 | 409(+5/-5) x 245(+5/-5) | 10.4 | 5GH0000008108 |
| GH 6x1 AISI316 | 1 | 120 x 180 | 252.5 x 350 x 60 | 148(+5/-5) x 245(+5/-5) | 4.9 | 5GH0000008261 |
| GH 6x2 AISI316 | 2 | 120 x 180 | 383 x 350 x 60 | 278(+5/-5) x 245(+5/-5) | 7.3 | 5GH0000008179 |
| GH 6x3 AISI316 | 3 | 120 x 180 | 513.5 x 350 x 60 | 409(+5/-5) x 245(+5/-5) | 10.1 | 5GH0000009292 |



Yalıtım elemanı verileri

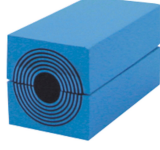
Yalıtım elemanları



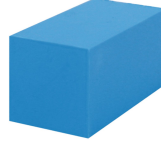
Kayganlaştırıcı



Sıkıştırma Aparatı ve Kiti



Multidiameter™ özellikli RM modül



RM tek parça sıkıştırma modülü



Sabitleme Plakası



GE uzatma çerçevesi



Sabitleyici Montaj araçları



yalıtım kiti

Ayrıntılı bilgi için lütfen [roxtec.com](https://www.roxtec.com) adresini ziyaret edin.

The product information provided by Roxtec does not release the purchaser of the Roxtec system, or part thereof, from the obligation to independently determine the suitability of the products for the intended process, installation and/or use.

Roxtec gives no guarantee for the Roxtec system or any part thereof and assumes no liability for any loss or damage whatsoever, whether direct, indirect, consequential, loss of profit or otherwise, occurred or caused by the Roxtec systems or installations containing components not manufactured by an authorized manufacturer and/or occurred or caused by the use of the Roxtec system in a manner or for an application other than for which the Roxtec system was designed or intended.

Roxtec expressly excludes any implied warranties of merchantability and fitness for a particular purpose and all other express or implied representations and warranties provided by statute or common law. User determines suitability of the Roxtec system for intended use and assumes all risk and liability in connection therewith. In no event shall Roxtec be liable for indirect, consequential, punitive, special, exemplary or incidental damages or losses.

The Roxtec products are offered and sold in accordance with the conditions of the Roxtec General Terms of Sales. The latest version of the Roxtec General Terms of Sales can be downloaded from <https://www.roxtec.com/en/about-us/about-roxtec/general-terms-of-sales/>

We reserve the right to make changes to the product and technical information without further notice. Any errors in print or entry are no claims for indemnity. The content of this publication is the property of Roxtec International AB and is protected by copyright.

This document was generated on: 2024-04-23